

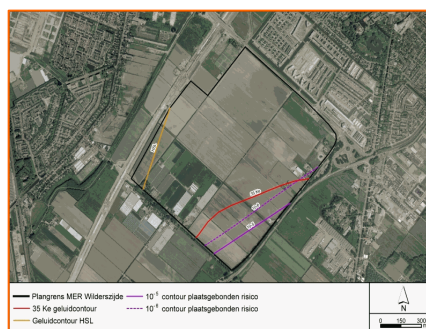
# Quick scan milieu

Een gemeente kan door het opstellen van een structuurvisie of een bestemmingsplan de ontwikkeling van (een deel van) het grondgebied voor de komende jaren vastleggen. Het is dan ongewenst om laat in het planproces er achter te komen dat niet aan bepaalde milieuvorwaarden is voldaan of dat kansen voor een aantrekkelijk leefklimaat onvoldoende benut zijn. De DCMR Milieudienst Rijnmond heeft een instrument ontwikkeld om dat te voorkomen: de 'quick scan milieu' (QSM). Een QSM geeft voor een ruimtelijk plan in vogelvlucht een overzicht van de milieusituatie en de voor het milieu benodigde stappen in het vervolgtraject.

Onderwerpen die aan de orde komen zijn onder meer geluid, lucht, externe veiligheid en bodem. Daarbij wordt de milieutoets uit het bestemmingsplan als leidraad gebruikt en verschaft de scan inzicht in mogelijke milieuknelpunten binnen het plangebied. Op basis van de QSM is duidelijk welke eventuele vervolgstappen voor dit plan nodig zijn om tot een goede ruimtelijke onderbouwing te komen. Naast de milieusituatie schetst de DCMR de wetgeving- en beleidsontwikkelingen en de betekenis daarvan voor de gemeente. Denk bijvoorbeeld aan de Europese Richtlijn Omgevingslawaai of het Besluit Luchtkwaliteit 2005. Ook van de bovenlokale ruimtelijke ontwikkelingen, zoals die uit het Ruimtelijk Plan Regio Rotterdam 2020 (RR2020), worden de gevolgen voor het plangebied geschetst. Daarnaast geeft de QSM een indruk van de kansen voor onder andere natuur, water en energie. Zeker nu de leefomgevingskwaliteit en de aandacht voor de luchtkwaliteit en CO<sub>2</sub>-uitstoot zijn toegenomen, is het aantrekkelijk ook deze aspecten mee te nemen.

## Input voor bestemmingsplan en structuurvisie

De inhoud van de QSM is vooral afgestemd op het bestemmingsplan. Het resultaat is duidelijkheid over milieu in een ruimtelijk plan in een vroegtijdig stadium. Dit is van belang voor zowel de procedurele planning van het plan, als de inhoudelijke kant. Het ontwerp van een plan kan door het vroegtijdig betrekken van milieuaspecten immers aan kwaliteit winnen. Het zorgt ervoor dat een gemeente weet welke milieu-inzet noodzakelijk én welke gewenst is. Zodoende treedt geen onnodig tijdverlies in het plan op en kunnen de aanwezige kwaliteiten van het gebied benut worden. Deze filosofie komt overeen met de in deze regio gangbare aanpak voor milieu in ruimtelijke plannen, zoals onder meer vervat in de proactieve milieuaanpak van het RR2020.



Ook voor een structuurvisie kan de QSM een nuttig advies opleveren en krijgt een gemeente inzicht in welke functies het beste op welke locaties passen.

### **Wat doet de DCMR voor u?**

Met de kennis over bedrijven in uw gemeente en bij buurgemeenten, kennis over verkeersontwikkelingen en – effecten uit de regionale verkeers- en vervoerskaart (RVMK), kennis over (nieuwe) wet- en regelgeving en kennis over de toekomstige milieusituatie kan de DCMR uw gemeente adviseren over welke functies (wonen, werken, recreëren) op welke locatie toegestaan of aan te raden zijn. De QSM geeft daarmee duidelijkheid of het plan aan de wettelijke vereisten (bijv. de luchtkwaliteit en het geluidsniveau) voldoet en op welke wijze milieu ook een positieve impuls aan de leefomgeving kan geven.

### **Wat levert het u op?**

Samengevat levert de quick scan milieu dus het volgende voor uw gemeente op:

- een overzicht van de mogelijke milieuknelpunten voor het plangebied;
- daarnaast ook de kansen voor milieuthema's als natuur, energie etc;
- een beeld van de relevante wetgeving- en beleidsontwikkelingen;
- de gevolgen van de relevante bovenlokale ruimtelijke ontwikkelingen voor het plangebied;
- advies over de te nemen vervolgstappen en te treffen maatregelen.

### **Wat kost het?**

De quick scan milieu kost € 5.000,00 en kan binnen vier weken worden geleverd.

De stadsregio verleent tot einde 2008 50% subsidie.

#### Colofon

##### auteur

Arthur Hulstkamp

##### bureau

Programma's en  
Projecten

##### afdeling

Expertisecentrum

##### eindredactie

BDO/team communicatie,  
T 010-2468 453

##### distributenummer

DCMR 011/2008

#### DCMR

Milieudienst Rijnmond

Postbus 843

3100 AV Schiedam

T 010 - 246 80 00

F 010 - 246 82 83

E [info@dcmr.nl](mailto:info@dcmr.nl)

W [www.dcmr.nl](http://www.dcmr.nl)